



LE maillon *le plus fort* de la chaîne **DE VALEUR**

Produit :

- Disponible dans la plupart des tailles et combinaisons de chaîne de transmission et chaîne transporteuse les plus en demande.
- Construit avec des rouleaux solides qui supportent les effets de charge.

Rendement :

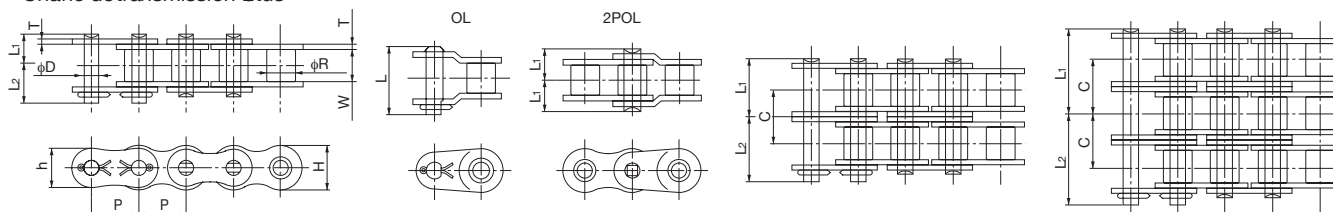
- Prélubrifié et pré-étiré afin de réduire au minimum la période de rodage.
- Conçu pour satisfaire toutes les normes ANSI en terme de solidité et de fiabilité.

Prix :

- Prix avantageux pour satisfaire vos exigences.

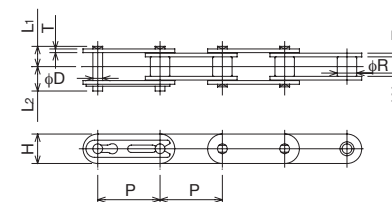
CHAÎNE
LOTUS

Chaîne de transmission btus



Remarque : des maillons de jonction de type agrafe élastique sont fournis pour les chaînes de dimension 60 ou plus petites.

Chaîne transporteuse Lotus



Remarque : des maillons de jonction de type goupille fendue sont fournis pour la dimension C280H.

Toutes les dimensions sont en pouces à moins d'un avis contraire.

Numéro de la chaîne	Pas P	Diamètre rouleau R	Espace entre les maillons intérieurs W	Plaque de maillon			Axe					Pas transversal C	Norme ANSI Résistance minimale à la traction (lb)	Poids approx. (lb/pi)	
				Épaisseur T	Hauteur H	Hauteur h	Diamètre D	Longueur L ₁ + L ₂	Longueur L ₁	Longueur L ₂	Longueur déportée d'axe L				
Rang simple															
35LOTRB	0,375	* 0,200	0,188	0,049	0,354	0,307	0,141	0,500	0,230	0,270	0,531	-	1 950	0,22	
40LOTRB	0,500	0,312	0,313	0,059	0,472	0,409	0,156	0,717	0,325	0,392	0,709	-	3 120	0,43	
50LOTRB	0,625	0,400	0,375	0,079	0,591	0,512	0,200	0,874	0,406	0,469	0,886	-	4 880	0,70	
60LOTRB	0,750	0,469	0,500	0,094	0,713	0,614	0,235	1,087	0,506	0,581	1,110	-	7 030	1,03	
80LOTRB	1,000	0,625	0,625	0,126	0,949	0,819	0,313	1,398	0,640	0,758	1,417	-	12 500	1,78	
100LOTRB	1,250	0,750	0,750	0,157	1,185	1,024	0,376	1,677	0,778	0,900	1,748	-	19 530	2,67	
120LOTRB	1,500	0,875	1,000	0,189	1,425	1,228	0,437	2,118	0,980	1,138	2,197	-	28 120	3,97	
140LOTRB	1,752	1,000	1,000	0,220	1,661	1,433	0,500	2,307	1,059	1,248	2,343	-	38 280	5,02	
160LOTRB	2,000	1,125	1,250	0,252	1,898	1,638	0,563	2,705	1,254	1,451	2,795	-	50 000	6,77	
Rang double															
35-2LOTRB	0,375	* 0,200	0,188	0,049	0,354	0,307	0,141	0,898	0,429	0,469	0,965	0,398	3 900	0,46	
40-2LOTRB	0,500	0,312	0,313	0,059	0,472	0,409	0,156	1,283	0,608	0,675	1,319	0,567	6 240	0,85	
50-2LOTRB	0,625	0,400	0,375	0,079	0,591	0,512	0,200	1,594	0,762	0,833	1,646	0,713	9 760	1,39	
60-2LOTRB	0,750	0,469	0,500	0,094	0,713	0,614	0,235	1,988	0,955	1,033	2,071	0,898	14 060	2,04	
80-2LOTRB	1,000	0,625	0,625	0,126	0,949	0,819	0,313	2,551	1,217	1,335	2,657	1,154	25 000	3,53	
100-2LOTRB	1,250	0,750	0,750	0,157	1,185	1,024	0,376	3,091	1,484	1,606	3,209	1,409	39 060	5,26	
120-2LOTRB	1,500	0,875	1,000	0,189	1,425	1,228	0,437	3,906	1,874	2,031	4,063	1,787	56 240	7,84	
140-2LOTRB	1,752	1,000	1,000	0,220	1,661	1,433	0,500	4,232	2,022	2,211	4,421	1,925	76 560	9,94	
160-2LOTRB	2,000	1,125	1,250	0,252	1,898	1,638	0,563	5,012	2,407	2,604	5,205	2,303	100 000	13,43	
Rang triple															
60-3LOTRB	0,750	0,469	0,500	0,094	0,713	0,614	0,235	2,906	1,404	1,502	2,972	0,898	21 090	3,04	
80-3LOTRB	1,000	0,625	0,625	0,126	0,949	0,819	0,313	3,705	1,795	1,909	3,815	1,154	37 500	5,29	
Pas double															
C2040LOTRB	1,000	0,312	0,313	0,059	0,472	-	0,156	0,717	0,325	0,392	-	-	3 125	0,34	
C2050LOTRB	1,250	0,400	0,375	0,079	0,591	-	0,200	0,878	0,406	0,472	-	-	4 880	0,56	
C2060HLOTRB	1,500	0,469	0,500	0,126	0,677	-	0,235	1,224	0,573	0,652	-	-	7 030	1,01	
C2080HLOTRB	2,000	0,625	0,625	0,157	0,906	-	0,313	1,543	0,720	0,823	-	-	12 500	1,61	

* signifie que la chaîne de dimension 35 est sans rouleaux. La dimension indiquée concerne le diamètre de la douille.